



## แบบโครงการ

“ก่อสร้างถนนคอนกรีตเสริมเหล็ก หมู่ 5 สายสำนักสงฆ์พุทธโคถาวนาบ้านพุฒม-บ้านนางเสริน”

ขนาดถนนกว้าง 3.00 เมตร ยาว 328 เมตร หนา 0.15 เมตร  
หรือมีพื้นที่ไม่น้อยกว่า 984 ตารางเมตร พร้อมลงหินคลุกไหล่ทางตามสภาพพื้นที่

ณ. หมู่ที่ 5 บ้านพุฒม ตำบลห้วยลึก อำเภอบ้านลาด จังหวัดเพชรบุรี

### ข้อกำหนดการดำเนินงานก่อสร้าง

รายการแบบก่อสร้าง ถนน ค.ส.ล. ประกอบด้วย

1. แผนที่ตั้งโครงการ
2. รายละเอียดประกอบแบบก่อสร้างงานคอนกรีต
3. แบบแปลนรูปรายการก่อสร้าง
4. แบบป้ายประชาสัมพันธ์โครงการ
5. แบบป้ายโครงการก่อสร้าง

งานที่จะต้องดำเนินการ

ให้ดำเนินการก่อสร้าง ถนน ค.ส.ล. ตามรายละเอียดต่อไปนี้  
ปรับพื้นที่ทางเดิมให้ราบเรียบ  
ก่อสร้างถนน ค.ส.ล. ผิวจราจรกว้าง 3.00 เมตร  
ติดตั้งป้ายประชาสัมพันธ์โครงการก่อสร้าง จำนวน 1 ป้าย และป้ายโครงการจำนวน 1 ป้าย โดยก่อสร้างตามแบบแปลนของ อบต. หัวดึกที่กำหนด

ขั้นตอนการดำเนินการ

ให้ดำเนินการตามแบบแปลนที่กำหนดให้ และรายละเอียดในการดำเนินการ ให้เป็นไปตามมาตรฐานการก่อสร้าง

ก่อสร้างตามเป้าหมายและแบบแปลนข้างต้นรวมถึง

1. ในกรณีเกิดปัญหาหรือเกิดการเปลี่ยนแปลงใดๆ ให้อยู่ในดุลยพินิจของนายช่างผู้ควบคุมงานก่อสร้าง



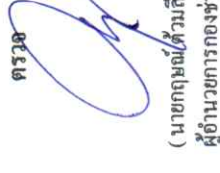
### โครงการ

ก่อสร้างถนนคอนกรีตเสริมเหล็ก  
หมู่ 5 ตำบลท่าสรงพุทธ โคกาวนบ้านพุ่ม-บ้านนางเสริม

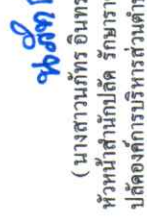
### สำรวจ/ออกแบบ เขียนแบบ

  
( นายเชษฐพงศ์ กวางดี )  
นายช่างโยธา ชำนาญงาน

ตรวจ

  
( นายฤกษ์ณเดวีวงศ์ )  
ผู้อำนวยการกองช่าง

เห็นชอบ

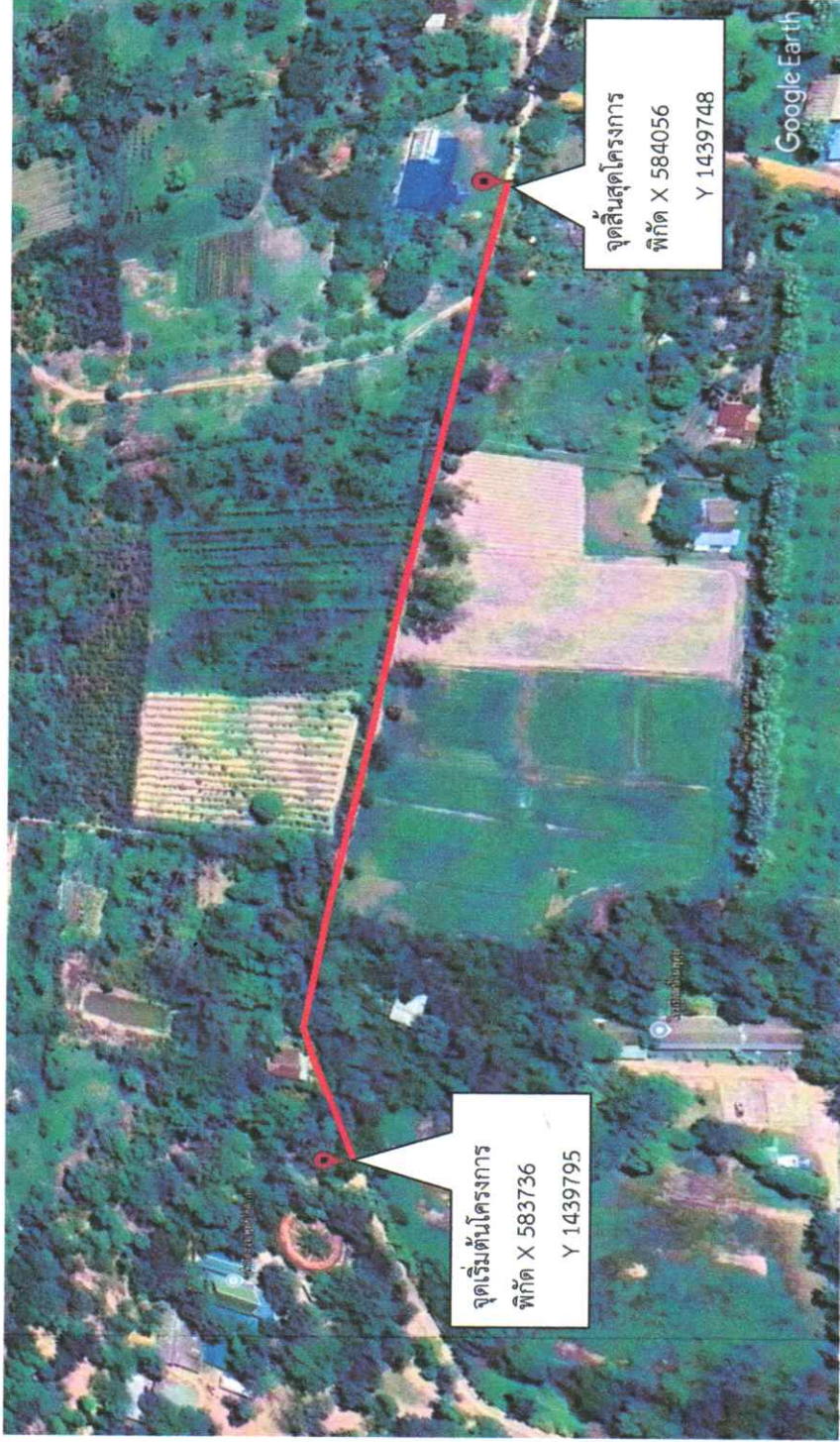
  
( นางสาวนภัทร อินทรพวงษ์ )  
หัวหน้าสำนักงานปลัด รักษาการแทน  
ปลัดองค์การบริหารส่วนตำบลหัวดึก

อนุมัติ




( นายนิมิตร เกิดเกษม )  
นายกองค์การบริหารส่วนตำบลหัวดึก

แผนที่โดยสังเขปแสดงจุดที่ตั้งโครงการ



ผู้รับจ้างดำเนินการ

1. ก่อสร้างถนนคอนกรีตเสริมเหล็ก ขนาดกว้าง 3.00 เมตร ยาว 328 เมตร ทน 0.15 เมตร หรือมีพื้นที่ไม่น้อยกว่า 984 ตารางเมตร พร้อมฝังหินคลุกไหล่ทางตามสภาพพื้นที่ ตามแบบขององค์การบริหารส่วนตำบลห้วยสัก พร้อมติดตั้งป้ายโครงการจำนวน 1 ป้าย ทากมีการเก็บตัวอย่างวัสดุไปทดสอบ ผู้รับจ้างเป็นผู้ออกค่าใช้จ่ายเอง\*

	<p><b>โครงการ</b> ก่อสร้างถนนคอนกรีตเสริมเหล็ก หมู่ 5 สายสำนักสงฆ์พุทธโคธากวาวนา บ้านพุฒุม-บ้านนางเสริน</p>	<p><b>สำรวจ/ออกแบบ/เขียนแบบ</b>  (นายเจนสัพ ภาวงศิริ) นายช่างโยธา ชำนาญงาน</p>	<p><b>ตรวจ</b>  (นายกฤษณ์ ต้วมสี) ผู้อำนวยการกองช่าง</p>	<p><b>เห็นชอบ</b>  นางสาว (นางสาวนภัทร อินทรพงษ์) หัวหน้าสำนักปลัด รักษาการฯ แทน ปลัดองค์การบริหารส่วนตำบลห้วยสัก</p>	<p><b>อนุมัติ</b>  (นายนิมิตร เกิดเกษม) นายกองค์การบริหารส่วนตำบลห้วยสัก</p>
--	---	--	--	---	--

## รายละเอียดประกอบแบบก่อสร้างงานคอนกรีต

### การเตรียมการก่อสร้าง

ผู้รับจ้างจะต้องจัดทำและติดตั้งป้ายสัญญาณจราจร ป้ายโครงการ และสำนักงานชั่วคราวของโครงการ (บริเวณก่อสร้าง) ตลอดเวลาการก่อสร้างตามคำสั่งของผู้ควบคุมงานของ  
ของผู้ว่าจ้างหากมีอันตราย และความเสียหายที่เกิดขึ้นแก่บุคคล หรือบุคคลในบริเวณที่ก่อสร้าง เมื่อพิสูจน์ได้ว่าเกิดจากการก่อสร้างของผู้รับจ้าง ผู้รับจ้างจะต้องรับผิดชอบ  
ชดใช้ทั้งสิ้น จะเรียกรื้อค่าเสียหาย หรือสิ่งอื่นใดจากผู้ว่าจ้างไม่ได้

### งานเหล็กเสริมคอนกรีต

งานเหล็กเสริมคอนกรีต ให้เป็นไปตามมาตรฐานผลิตภัณฑ์อุตสาหกรรม มอก. 20-2559, 24-2559  
ตะแกรงเหล็กเส้นกลมผิวข้ออ้อย (Wire Mesh) ให้ใช้ขนาด ศก. 4 มม. 0.20x0.20 ม. ให้เป็นไปตามมาตรฐานผลิตภัณฑ์อุตสาหกรรม มอก. 737-2549

### งานคอนกรีต

งานคอนกรีตผสมเสร็จ ให้เป็นไปตามมาตรฐานผลิตภัณฑ์อุตสาหกรรม มอก. 213-2560  
การพิจารณากำลังอัดเพื่อการตรวจรับงานคอนกรีตครบอายุ 28 วัน หรือก่อนอายุครบ 28 วัน ให้ตรวจรับได้ แต่ต้องมีผลการทดสอบกำลังอัดของแท่งตัวอย่างคอนกรีต  
ที่เก็บจากการทดสอบสร้างจริงในหน้างาน ซึ่งต้องมีกำลังอัดประลัยไม่ต่ำกว่า 325 kg/cm<sup>2</sup>. ทั้งนี้อายุคอนกรีตต้องไม่น้อยกว่า 7 วัน  
EXPANSION JOINT จะต้องก่อสร้างทุกระยะ 30 เมตร ทั้งนี้ให้ขึ้นอยู่กับดุลยพินิจของผู้ควบคุมงาน

### การเทคอนกรีต

ก่อนที่จะทำการเทคอนกรีตจะต้องแจ้งต่อผู้ควบคุมงานของผู้ว่าจ้างเพื่อทำการตรวจสอบล่วงหน้าอย่างน้อย 24 ชั่วโมง การเทคอนกรีตจะดำเนินการทำในช่วงเวลาที่คอนกรีต  
ยังไม่เริ่มก่อตัว คอนกรีตที่เทต้องเทติดต่อกัน โดยสม่ำเสมอ ให้เต็มแต่ละช่วง และมีความหนาที่จะตกแตงผิวได้ทันทีทุกครั้ง ห้ามหยุดเทคอนกรีตแต่ละช่วงเป็นอันขาด หาก  
มีเหตุขัดข้องใดๆ อันทำให้การเทคอนกรีตในแต่ละช่วงที่เทหยุดจะเกินกว่า 30 นาที จะต้องรื้อคอนกรีตในช่วงนั้นออกทิ้งเสียทั้งหมด หรือรีบทำการซ่อมแซมเนื่องจากก่อสร้าง  
(Construction Joint) ที่นั่นทันที แต่ถ้าเหตุขัดข้องนั้นนานไม่เกินระยะเวลาที่กำหนด ตรงแนวคอนกรีตที่เทแล้วก็จะเทใหม่ ให้ใช้วัสดุคุณภาพคอนกรีตเก่าและใหม่ผสมกัน  
ถ้ามีคอนกรีตผสมเสร็จ (Ready Mixed Concrete) ก็ให้วัสดุที่ใช้ผสมคอนกรีตต้องผสมตามอัตราที่กำหนดและต้องให้ผู้ควบคุมงานและผู้ควบคุมงานผู้รับจ้าง  
หน้าคอนกรีตให้เพียงพอ ก่อนที่จะเทคอนกรีตจะต้องปรับระดับทรายรองพื้นให้เรียบ และรดน้ำให้ชุ่มก่อนเทคอนกรีตทุกครั้ง ในระหว่างการเทคอนกรีตให้ผู้ควบคุมงานผู้รับจ้าง  
อย่างคอนกรีต จำนวน 1 ครั้ง หรือ 1 ตัวอย่างต่อคอนกรีตที่เท 50 ลูกบาศก์เมตร หรือทุกๆครั้งที่มีการเทคอนกรีต (ในกรณีที่มีเนื้อน้อยกว่า 50 ลูกบาศก์เมตร) นำตัวอย่างคอนกรีตที่  
เก็บแต่ละครั้ง หรือแต่ละตัวอย่างมาหล่อเป็นแท่งคอนกรีตมาตรฐานลูกบาศก์ 15x15x15 ลูกบาศก์เมตร จำนวน 3 ก้อน (1 ชุด) เพื่อเก็บไว้ทดสอบหาค่าความต้านแรงอัด

### การบ่มคอนกรีต

ใช้กระสอบป่าน 2 ชั้น แล้วรดน้ำให้กระสอบป่านชุ่มอยู่ตลอดเวลาไม่น้อยกว่า 7 วัน  
ใช้น้ำสะอาด โดยการจมน้ำสูงน้อยกว่า 5 ซม. เป็นเวลา 7 วัน  
ใช้น้ำยารับคอนกรีต (Curing Compound) ที่มีคุณสมบัติตามมาตรฐาน มอก. 841 หรือมาตรฐาน ASTM C 309-74 หรือ AASHTO 148-78

### ข้อกำหนดเพิ่มเติม

1. กำหนดให้ผู้รับจ้างใช้วัสดุประเภทวัสดุหรือครุภัณฑ์ที่ใช้ในงานก่อสร้างเป็นวัสดุที่ผลิตภายในประเทศโดยต้องไม่น้อยกว่าร้อยละ 60 ของมูลค่าพัสดุที่ใช้ในงานก่อสร้าง  
ทั้งหมดตามสัญญาและจัดทำแผนการใช้พัสดุที่ใช้ในงานก่อสร้างทั้งหมดตามสัญญาภายใน วันที่ลงนามสัญญา
2. กำหนดให้ผู้รับจ้างใช้เหล็กที่ผลิตในประเทศไม่น้อยกว่าร้อยละ 90 ของปริมาณเหล็กที่ต้องใช้ตามสัญญาและจัดทำแผนการใช้ปริมาณวัสดุภายในประเทศ ต้องใช้ทั้งหมดตาม  
สัญญาภายใน วันที่ใช้ลงนามในสัญญา



### โครงการ

ก่อสร้างถนนคอนกรีตเสริมเหล็ก  
หมู่ 5 ตำบลสังขทรัพย์ โฉภาวนาบ้านพูน-บ้านนางเสริม

### ตำรวจ/ออกแบบ เขียนแบบ

(นาย/คุณ/พ/กวางศิริ)  
นายช่างโยธาชำนาญงาน

### ตรวจ

(นายกฤษณ์ ตัวมณี)  
ผู้อำนวยการกองช่าง

### เห็นชอบ

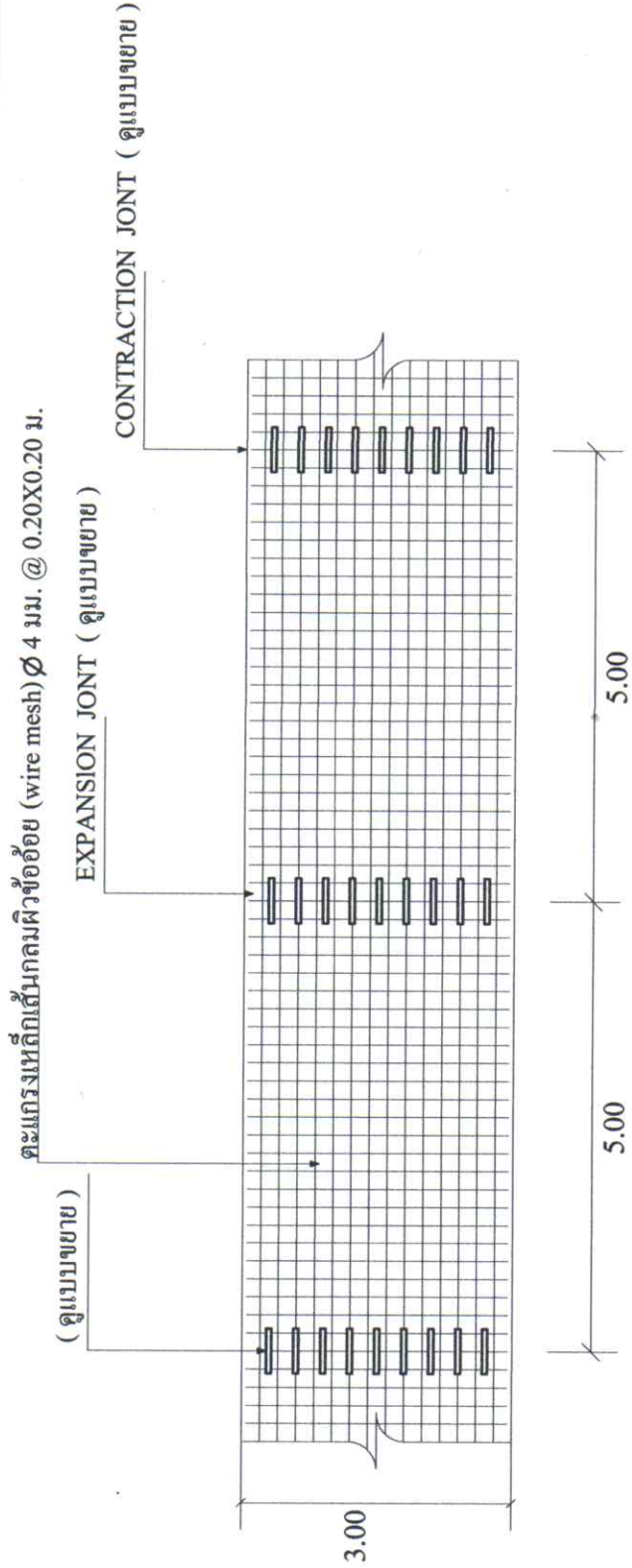
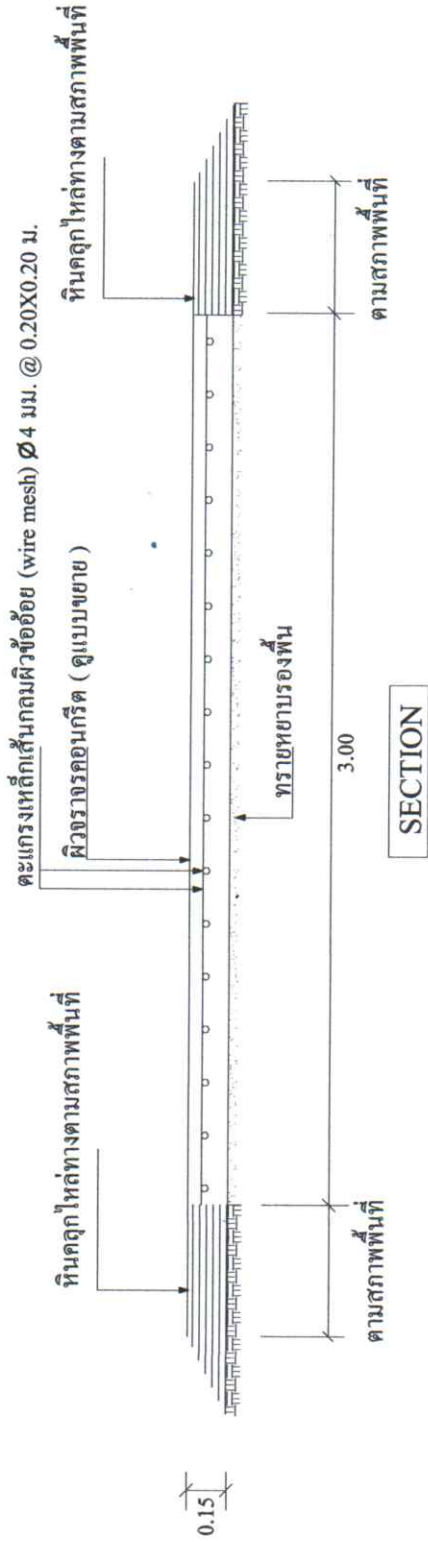
พ.ส.ป

(นางสาวกัทธ อินทรพงษ์)  
หัวหน้าสำนักปลัด รักษาการแทน  
ปลัดองค์การบริหารส่วนตำบลหัวดึก

### อนุมัติ

(นายนิมิตร์ เกิดเกษม)  
นายกองค์การบริหารส่วนตำบลหัวดึก

## แบบแปลนรูปารายการก่อสร้าง



แปลนการวางเหล็กตะแกรง 1:100



### โครงการ

ก่อสร้างถนนคอนกรีตเสริมเหล็ก  
หมู่ 5 ตำบลวังซำ อำเภอบ้านนา จังหวัดนครราชสีมา

### ตัวร่าง/ออกแบบ เขียนแบบ

( นายเจนศักดิ์ กวางศิริ )  
นายช่างโยธา ชำนาญงาน

### ตรวจ

( นายกฤษณ์ คำมณี )  
ผู้อำนวยการกองช่าง

### เห็นชอบ

**หนังสือ**  
( นางสาวภัทร อินทรพงษ์ )  
หัวหน้าสำนักปลัด รักษาการแทน  
ปลัดองค์การบริหารส่วนตำบลหัวดึก

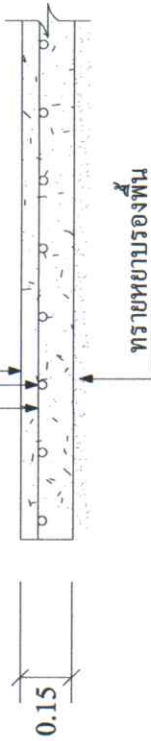
### อนุมัติ

( นายนิมิตร เกิดเกษม )  
นายกองค์การบริหารส่วนตำบลหัวดึก

# แบบแปลนรูปรายการก่อสร้าง

ตะแกรงเหล็กเส้นกลมผิวข้ออ้อย (wire mesh)  $\varnothing 4$  มม. @ 0.20X0.20 ม.

ผิวฉาบกรวดผสมกรีตผสมรีจูปลูกบาศก์ 325กก./ตร.ซม.

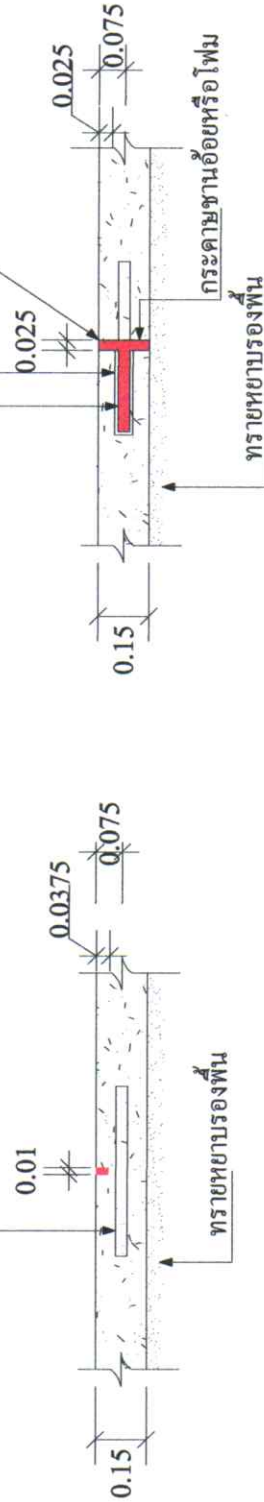


รูปตัด - ขยาย 1:25

เหล็ก DUWEL BAR ปลายข้างหนึ่งชุบแอสฟัลต์  $\varnothing 15$  มม. X 0.50 ม. @ 0.50 ม.

ลาดยางขนาดพอเหมาะกับเหล็กเคดีย์

อุดด้วยแอสฟัลต์หยอดร่อง



CONTRA CTION JONT 1: 25  
ทุกระยะ 5 เมตร

\* EXPANSION JOINT  
ทุกระยะ 30 เมตร

หมายเหตุ ยกเว้นคอนกรีตบริเวณทางโค้งและทางร่วมทางแยกให้อยู่ในดุลพินิจของผู้ควบคุมงาน



## โครงการ

ก่อสร้างถนนคอนกรีตเสริมเหล็ก  
หมู่ 5 ตำบลต้นธงชัย ใต้ถุนบ้านชุมชน-บ้านนางเสริม

## สำรวจ/ออกแบบ เขียนแบบ

(นางเจนฉิพ กวางศิริ)  
นางช่างโยธาชำนาญงาน

## ตรวจ

(นายคุณวุฒิ ต้วมดี)  
ผู้อำนวยการกองช่าง

## เห็นชอบ

พ.ร.ฟ

(นางสาวภัทร อินทราพงษ์)  
หัวหน้าสำนักปลัด รักษาการแทน  
ปลัดองค์การบริหารส่วนตำบลหัวดึก

## อนุมัติ

(นายนิมิตร เกตุเกษม)  
นายกองค์การบริหารส่วนตำบลหัวดึก

โครงการก่อสร้างของ องค์การบริหารส่วนตำบลห้วยลึก

ชื่อโครงการ.....

ปริมาณงาน.....

งบประมาณ.....

วันเริ่มสัญญา.....วันสิ้นสุดสัญญา.....

ผู้รับจ้าง.....

คณะกรรมการตรวจงานจ้าง

1.....

2.....

3.....

## แบบขยายป้ายประชาสัมพันธ์

### รายละเอียดประกอบแบบ

1. แผ่นป้ายไม้อัด หรือแผ่นป้ายไวเนล ขนาดไม่น้อยกว่า 1.20 x 2.40 เมตร
2. ให้ผู้รับจ้างติดตั้งบริเวณพื้นที่ก่อสร้าง ให้สามารถมองเห็นได้ชัดเจน แข็งแรง
3. ตำแหน่งการติดตั้งป้ายโครงการและรายละเอียดอื่นที่มีได้กำหนดไว้ในแบบ ให้ผู้ควบคุมงานเป็นผู้กำหนด

